



OBČINA ZREČE

**SPREMEMBE IN DOPOLNITVE OBČINSKEGA PODROBNEGA  
PROSTORSKEGA NAČRTA ZA OBMOČJE DOMA ZA STAREJŠE  
OBČANE IN OSKRBOVANA STANOVANJA**

POBUDA ZA PRIPRAVO SKLEPA O PRIPRAVI PROSTORSKEGA AKTA



IUP d.o.o., Inštitut za urejanje prostora  
ulica XIV. divizije 14, 3000 Celje  
telefon: +386 3 42 74 230  
fax: +386 3 42 74 260

## SPLOŠNI PODATKI

### SPLOŠNI PODATKI

NAZIV PROSTORSKEGA AKTA: **SPREMEMBE IN DOPOLNITVE OBČINSKEGA  
PODRBNEGA PROSTORSKEGA NAČRTA ZA OBMOČJE  
DOMA ZA STAREJŠE OBČANE IN OSKRBOVANA  
STANOVANJA**

FAZA: **POBUDA ZA PRIPRAVO SKLEPA O PRIPRAVI  
PROSTORSKEGA AKTA**

NAROČNIK: **OBČINA ZREČE**

PRIPRAVLJAVEC: **OBČINA ZREČE**

IZDELOVALEC:



**IUP d.o.o., Inštitut za urejanje prostora**

Ulica XIV. divizije 14, 3000 Celje

telefon: +386 3 42 74 230

[www.iup.si](http://www.iup.si)

ŠT. PROJEKTA 1/23

ODGOVORNA VODJA IZDELAVE  
PROSTORSKEGA AKTA: **ALEKSANDRA GERŠAK PODBREZNIK**  
univ. dipl. inž. arh., MA  
PA PPN ZAPS 0115

Identifikacijska številka

SODELAVCI : **MATEJ NOVAK,**  
univ. dipl. inž. arh.

DIREKTOR: **ALEKSANDRA GERŠAK PODBREZNIK**  
univ. dipl. inž. arh., MA

ŠTEV. IZVODOV: 1 + arhivski izvod

nepooblaščen kopiranje in  
razmnoževanje ni dovoljeno

IZDELANO: Februar 2023

## VSEBINA

### I. TEKSTUALNI DEL

---

1	UVODNA POJASNILA .....	4
1.1	VHODNI PODATKI .....	4
2	OBMOČJE OPPN .....	5
2.1	LOKACIJA .....	5
2.2	OBSEG, VELIKOST .....	5
2.3	OPIS OBMOČJA.....	5
3	OCENA STANJA .....	6
3.1	IZVLEČEK IZ VELJAVNIH PROSTORSKIH AKTOV.....	6
3.2	GOSPODARSKA JAVNA INFRASTRUKTURA .....	7
3.3	OBMOČJA VAROVANJ IN OMEJITEV.....	8
4	POROČILO O PROSTORSKEM RAZVOJU, OCENA PRIHODNIH POTREB V PROSTORU .....	9
5	NAMEN IN POTREBA PO PRIPRAVI OPPN .....	9
6	PREDLOG NAMERAVANE PROSTORSKE UREDITVE, ZASNOVA .....	9
6.1	URBANISTIČNO ARHITEKTURNA ZASNOVA.....	9
6.2	PROMETNO OMREŽJE .....	10
6.3	KOMUNALNO, ENERGETSKO IN KOMUNIKACIJSKO OMREŽJE .....	10
7	USMERITVE ZA IZDELAVO OPPN .....	10
8	POTREBNE INVESTICIJE V KOMUNALNO OPREMO IN DRUGO GOSPODARSKO JAVNO TER DRUŽBENO JAVNO INFRASTRUKTURO .....	10
9	PRISTOJNI DRŽAVNI IN LOKALNI NOSILCI UREJANJA PROSTORA TER DRUGI UDELEŽENCI, KI SODELUJEJO V POSTOPKU .....	11
10	PODATKI IN STROKOVNE PODLAGE, OBVEZNOSTI UDELEŽENCEV UREJANJA PROSTORA.....	11

### II. GRAFIČNI DEL

---

1.0	IZSEK IZ GRAFIČNEGA DELA OPN OBČINE ZREČE	M 1:5000
2.0	IZSEK IZ OPPN	M 1:500
3.0	OBMOČJE OPPN Z OBSTOJEČIM PARCELNIM STANJEM	M 1:500
4.0	PRIKAZ VPLIVOV IN POVEZAV S SOSEDNJIMI OBMOČJI	M 1:5000
5.0	UREDITVENA SITUACIJA	M 1:500
6.0	SITUACIJA POTEKA OMREŽJA IN PRIKLJUČEVANJA OBJEKTOV NA KOMUNALNO, ENERGETSKO IN KOMUNIKACIJSKO INFRASTRUKTURO	M 1:500
7.0	GEODETSKO KOTIRANA SITUACIJA Z NAČRTOM PARCELACIJE	M 1:500

## I. TEKSTUALNI DEL

### 1 UVODNA POJASNILA

Pobudnik / investitor Občina Zreče želi na območju zemljiških parcel št. 925/8, 925/1, 925/10 in 925/11 vse parcele k.o. 1100 – Zreče umestiti dom starejših občanov in oskrbovana stanovanja.

Na območju je veljaven Odlok o občinskem podrobnem prostorskem načrtu za območje doma za starejše občane in oskrbovana varovana stanovanja (Uradni list RS, št. 30/10), skladno s katerim je na tem območju predvidena umestitev doma za starejše občane in varovana stanovanja.

Veljavni Odlok ne omogoča gradnje v načrtovanih tlorisnih dimenzijah, zato je potrebna Sprememba in dopolnitev Občinskega podrobnega prostorskega načrta.

**Pobuda je napravljena je z namenom:**

- **priprave Sklepa o pripravi občinskega podrobnega prostorskega načrta za območje doma za starejše občane in oskrbovana stanovanja in**
- **pridobitve mnenja Zavoda RS za varstvo narave o verjetno pomembnih vplivih na varovana območja in o obveznosti izvedbe presoje sprejemljivosti na varovana območja.**

Pobuda je izdelana skladno z Zakonom o urejanju prostora (Uradni list RS, št. 199/21; v nadaljevanju ZUreP-3).

ZUreP-3 določa, da se postopek OPPN prične ob smiselni uporabi 1. odstavka 129. člena in 1. odstavka 119. člena. Zahtevana vsebina je smiselno vključena v tej pobudi, ki bo podlaga za pripravo Sklepa o pripravi OPPN in s tem za formalni pričetek postopka OPPN skladno s 119. členom ZUreP-3.

Skladno z 2. odstavkom 128.člena ZUreP-3 predstavlja Pobuda gradivo za pridobitev mnenja zavoda, pristojnega za ohranjanje narave, o verjetno pomembnih vplivih na varovana območja in o obveznosti izvedbe presoje sprejemljivosti na varovana območja ter pridobitev mnenja ministrstva, pristojnega za celovito presojo vplivov na okolje (CPVO) o obveznosti izvedbe celovite presoje vplivov na okolje.

#### 1.1 VHODNI PODATKI

Strokovne rešitve se izdelajo na osnovi veljavne prostorske dokumentacije, analize prostora, razvojnih potreb pobudnika in smernic nosilcev urejanja prostora na predmetnem območju.

Pri izdelavi gradiva so upoštevane vse predhodno izdelane strokovne podlage in druga gradiva relevantna gradiva za izdelavo naloge:

- Geodetski načrt (izdelal GEOIDES, d.o.o., št. načrta 170/2020, z dne 9. 12. 2020),
- DGD projekt ARHITEKTURE (izdelal ARHITEKT ERNST d.o.o., št. projekta 012/2020, januar 2021)

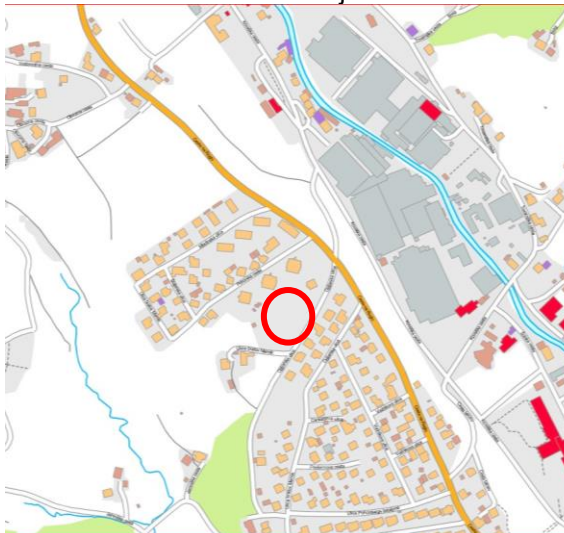
Uporabljeni so javno dostopni podatki iz javnih evidenc:

- podatki o namenski rabi prostora Občine Zreče (<https://dokumenti-pis.mop.gov.si>),
- digitalni ortofoto načrti DOF050, november 2022 (portal prostor, <https://egp.gu.gov.si>),
- podatki o območjih ohranjanja narave (geoportal ARSO, [gis.arso.gov.si](https://gis.arso.gov.si)),
- podatki o ogroženih območjih (geoportal ARSO, [gis.arso.gov.si](https://gis.arso.gov.si)),
- podatki o prikazu stanja prostora (portal iobčina, <https://gis.iobcina.si> in Geopedia [www.geopedia.si](https://www.geopedia.si)).

## 2 OBMOČJE OPPN

### 2.1 LOKACIJA

Območje obravnave se nahaja v severnem delu naselja Zreče. Območje OPPN je na severu omejeno z večstanovanjskimi objekti, na vzhodu s stanovanjskimi objekti, na jugovzhodu z občinsko cesto ter na zahodu z nezazidanimi zemljišči.



Slika 1: širši prikaz v prostoru  
(vir: [www.atlasokolja.si](http://www.atlasokolja.si))



Slika 2: širši prikaz v prostoru – digitalni ortofoto  
posnetek (vir: [www.atlasokolja.si](http://www.atlasokolja.si))

### 2.2 OBSEG, VELIKOST

Velikost območja OPPN je 5283.34 m<sup>2</sup>.

Območje obsega zemljiške parcele št. 925/8, 925/1, 925/10 in 925/11 vse parcele k.o. 1100 – Zreče.

Točen obseg se lahko v postopku priprave spremeni zaradi mejnih pogojev ali pogojev nosilcev urejanja prostora.

### 2.3 OPIS OBMOČJA

Območje obravnave se nahaja v Zrečah v severnem delu naselja. V naravi je zemljišče poraslo z drevesi in je delno travnik. Območje se na vzhodu priključuje na javno pot JP 985751.



Slika 3: pogled proti območju obravnave z vzhodne  
strani



Slika 4: pogled proti območju obravnave z zahodne  
smeri

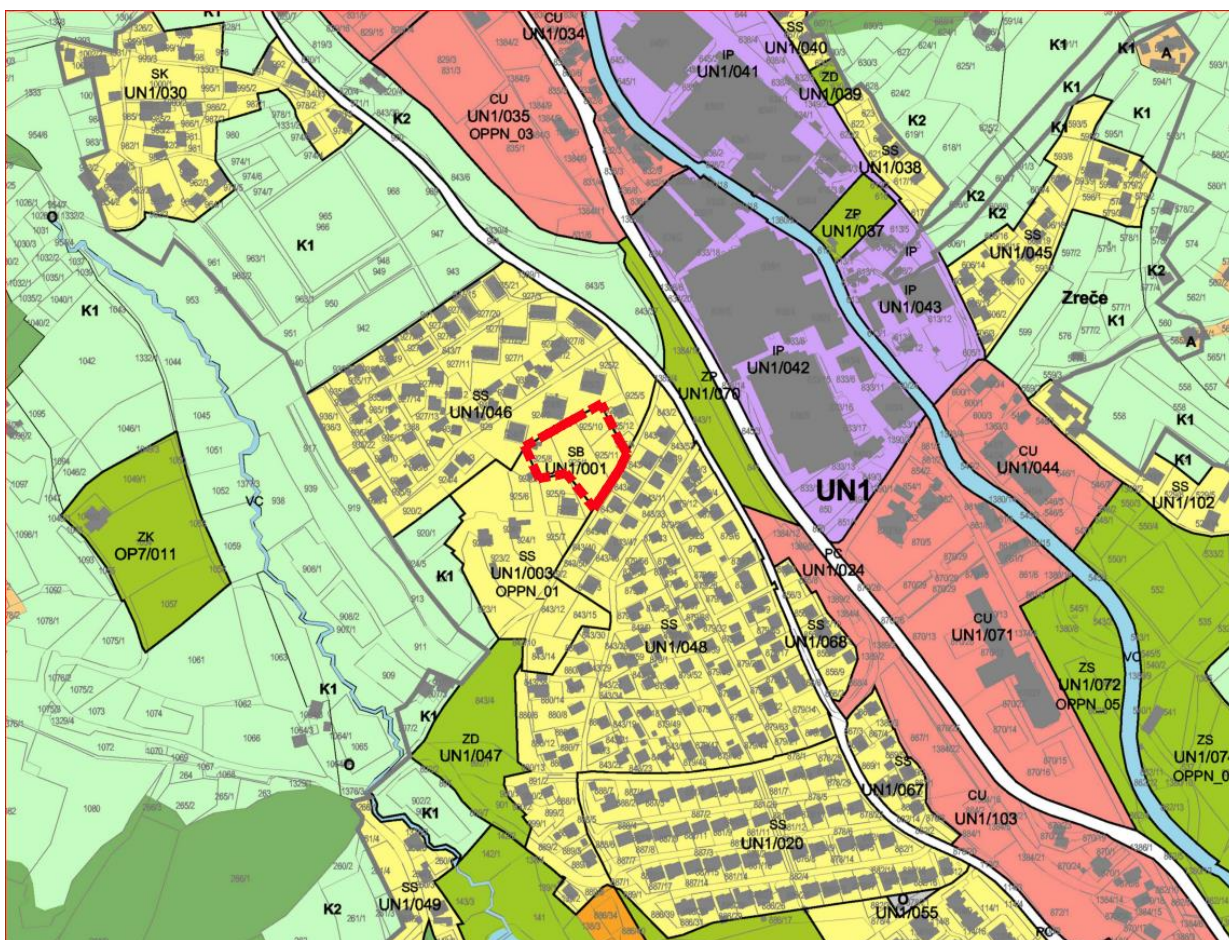
### 3 OCENA STANJA

#### 3.1 IZVLEČEK IZ VELJAVNIH PROSTORSKIH AKTOV

Na območju je veljaven Odlok o občinskem podrobnem prostorskem načrtu za območje doma za starejše občane in oskrbovana varovana stanovanja (Uradni list RS, št. 30/10), skladno s katerim je na tem območju predvidena umestitev doma za starejše občane in varovana stanovanja.

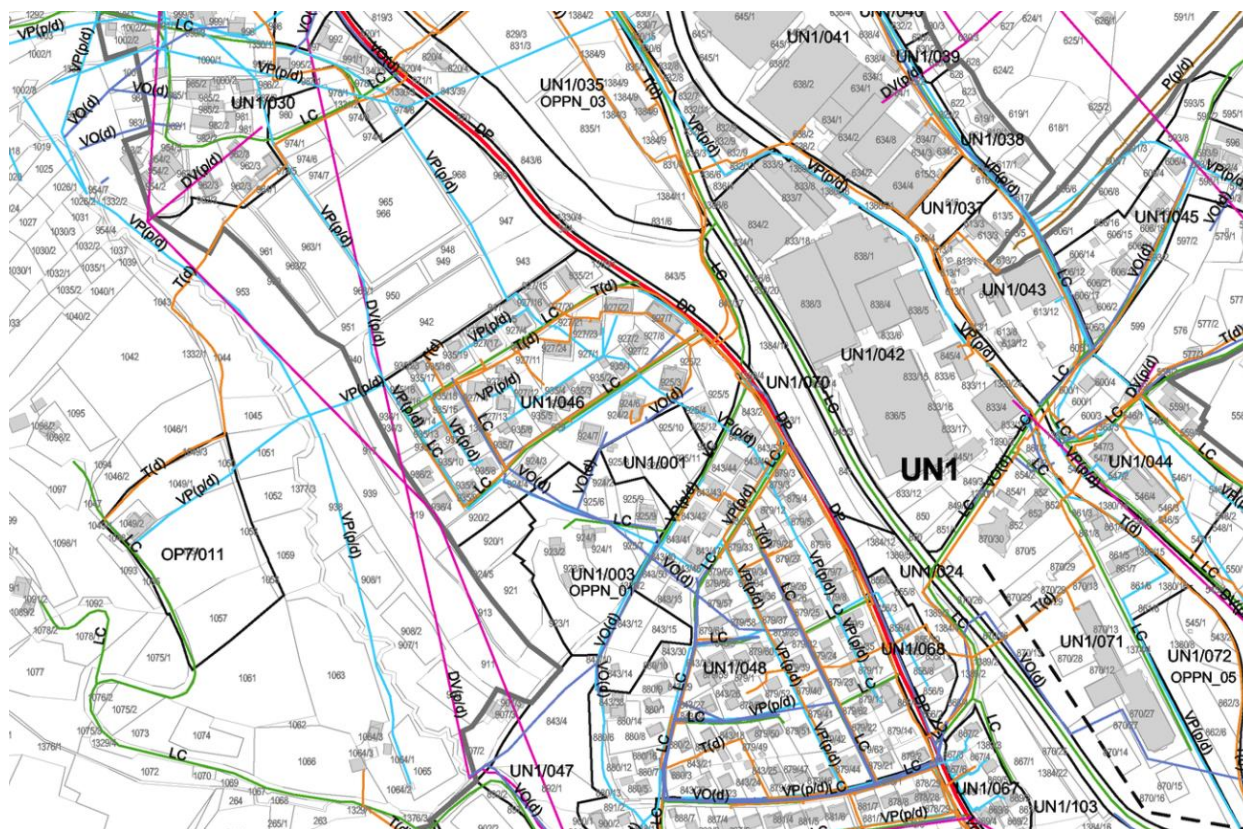
Območje obravnave je opredeljeno z namensko rabo: stanovanjske površine za posebne namene (SB)

Leži v območju enote urejanja prostora (v nadaljevanju: EUP) z oznako UN1/001.



Slika 5: Izsek iz OPN Občine Zreče s prikazom območja OPPN

### 3.2 GOSPODARSKA JAVNA INFRASTRUKTURA



Slika 6: Prikaz gospodarske javne infrastrukture (vir: OPN Občine Zreče – GJI)

#### Legenda

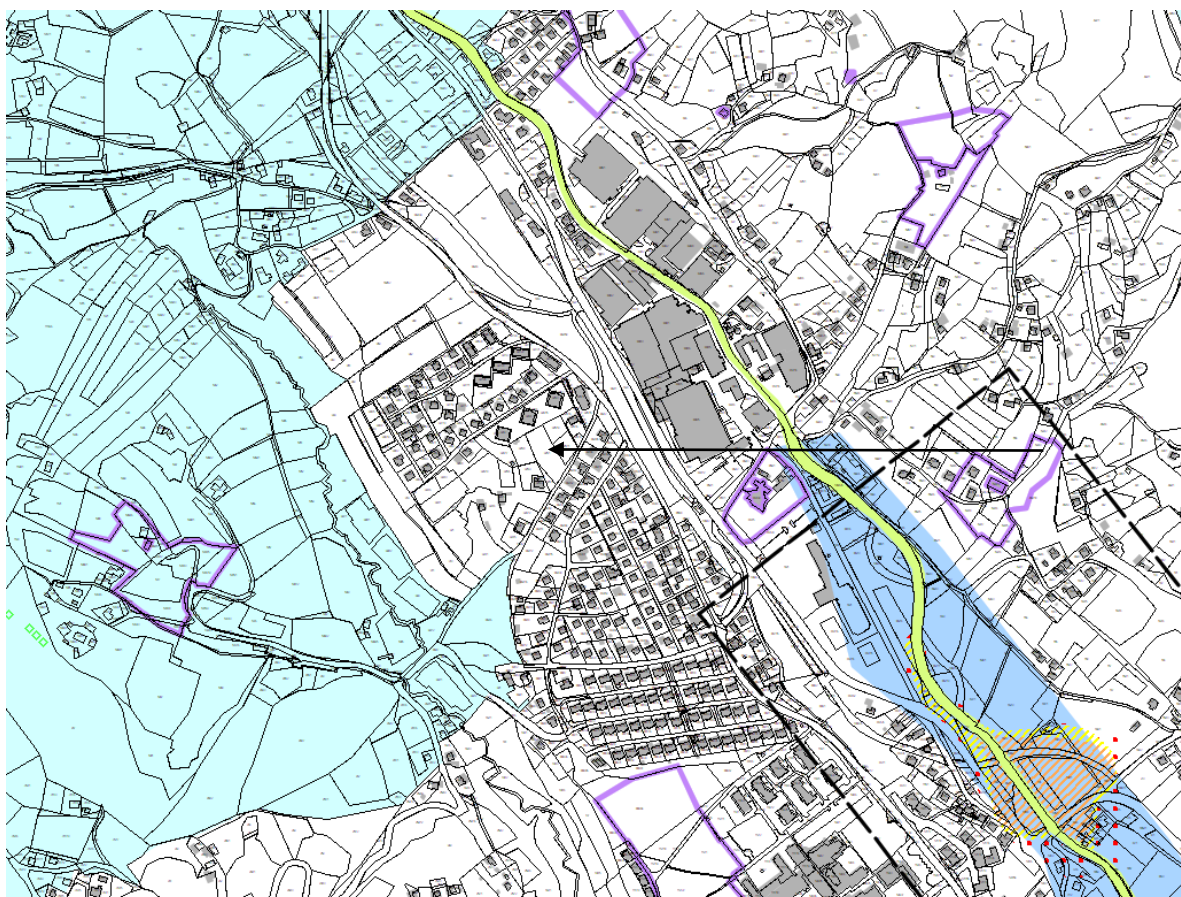
##### 2. GOSPODARSKA JAVNA INFRASTRUKTURA

<b>Prometno omrežje</b>	<b>Elektro omrežje</b>	<b>Koridorji visokonapetostnih daljnovidov</b>	<b>Vodovodno omrežje</b>	<b>Okoljska infrastruktura</b>
— avtocesta	— distribucijsko omrežje	DV400	— primarni vod	— kanalizacijski vodi
— regionalna cesta;	<b>Prenosno omrežje</b>	DV220	● Črpališče	— čistilna naprava
— lokalna cesta	— 110	DV110	■ Vodohran	— območje za ravnanje z odpadki
— javna pot	— 220	DV400_načrtovan		<b>Elektronske komunikacije</b>
— kolesarska pot	— 400			— telekomunikacijski vod
● postajališča JPP	<b>Prenosno omrežje_predvideno</b>			
	— - - - 110			

### 3.3 OBMOČJA VAROVANJ IN OMEJITEV

#### Območja varovanj in omejitev:

- **Ogrožena območja:** območje se ne nahaja na poplavnih območjih in se nahaja izven plazljivih in erozijsko ogroženih območij
- **Območja ohranjanja narave:** območje se ne nahaja na območju ohranjanja narave
- **Kulturna dediščina:** območje se nahaja izven območij varstvenega režima kulturne dediščine
- **Varovalni pasovi GJI:** območje se nahaja izven varovalnih pasov GJI.



Slika 7: Prikaz območij varovanj (vir: Prikaz stanja prostora OPN Zreče)

Legenda:

#### 3. VARSTVENI REŽIMI

območje kulturne dediščine	Vodovarstveno območje-lokalni nivo	Erozija
Zavarovana območja narave- poligon	1	opozorilno območje - običajni zaščitni ukrepi
Zavarovana območja narave- točka	2	opozorilno območje - zahtevni zaščitni ukrepi
območje Nature 2000	3	opozorilno območje - strogo varovanje
ekološko pomembno območje	Poplave	<b>Državni prostorski načrti</b>
naravna vrednota- območje	Območje katastrofalnih poplav po državni opozorilni karti	Državni prostorski načrt
naravna vrednota- točka	Meja veljavnosti iKPNP	Državni prostorski načrt v pripravi
Varovalni gozd	Meja veljavnosti- HH Elaborat Loče v pripravi	Območje izkoriščanja mineralnih surovin
	VODE_KRT_RAZ_POP_NEV_VEL_Konjice	Območje možne izključne rabe za potrebe obrambe
	VODE_KRT_RAZ_POP_NEV_SRED_Konjice1	Območje omejene in nadzorovane rabe za potrebe obrambe
	VODE_KRT_RAZ_POP_NEV_MAJHN_Konjice	
	VODE_KRT_RAZ_POP_NEV_PREO_SDEPolygon	



## 4 POROČILO O PROSTORSKEM RAZVOJU, OCENA PRIHODNIJH POTREB V PROSTORU

Poročila o prostorskem razvoju lokalne skupnosti (3. odstavek 278. člena ZUreP-3) Občina Zreče v času priprave pobude nima.

V skladu z Odlokom o občinskem prostorskem načrtu občine Zreče (Uradno glasilo slovenskih občin, št. 64/2015 v nadaljevanju OPN) je ocena prihodnjih potreb v prostoru z izdelavo teh sprememb in dopolnitev prostorskega akta nerelevantna, saj gre za izvedbo doma za starejše občane in oskrbovana stanovanja opredeljena že v OPPN.

## 5 NAMEN IN POTREBA PO PRIPRAVI OPPN

Predmet naloge je izdelava sprememb in dopolnitev občinskega podrobnega prostorskega načrta.

Veljavni Odlok ne omogoča gradnje v načrtovanih tlorisnih dimenzijah, zato je potrebna Sprememba in dopolnitev Občinskega podrobnega prostorskega načrta.

## 6 PREDLOG NAMERAVANE PROSTORSKE UREDITVE, ZASNOVA

### 6.1 URBANISTIČNO ARHITEKTURNA ZASNOVA

Pobudnik / investitor Občina Zreče želi na območju zemljiških parcel št. 925/8, 925/1, 925/10 in 925/11 k.o. 1100 Zreče, umestiti dom starejših občanov in oskrbovana stanovanja.

Orientacija objektov je skladna z zasnovo okoliških objektov, ki sledijo orientaciji sever – jug.

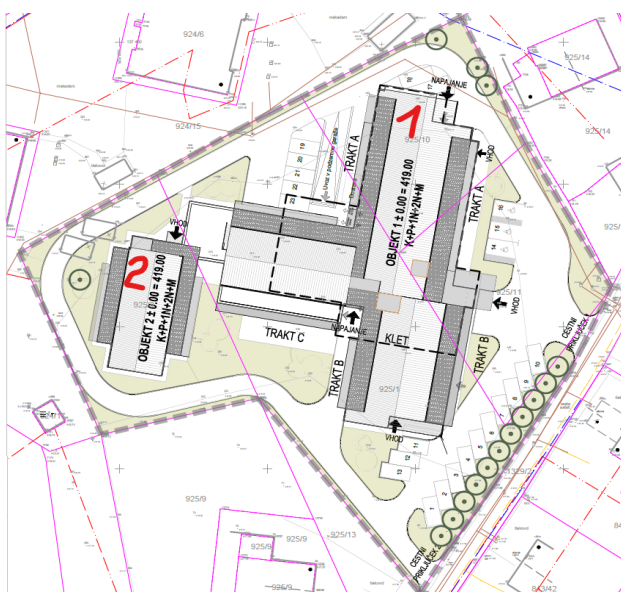
Dostop do območja bo preko dveh novih priključkov na javno pot JP 985751 – cestni priključek 1 in cestni priključek 2.

Predvidi se izgradnja dveh objektov – dom za starejše občane in oskrbovana stanovanja.

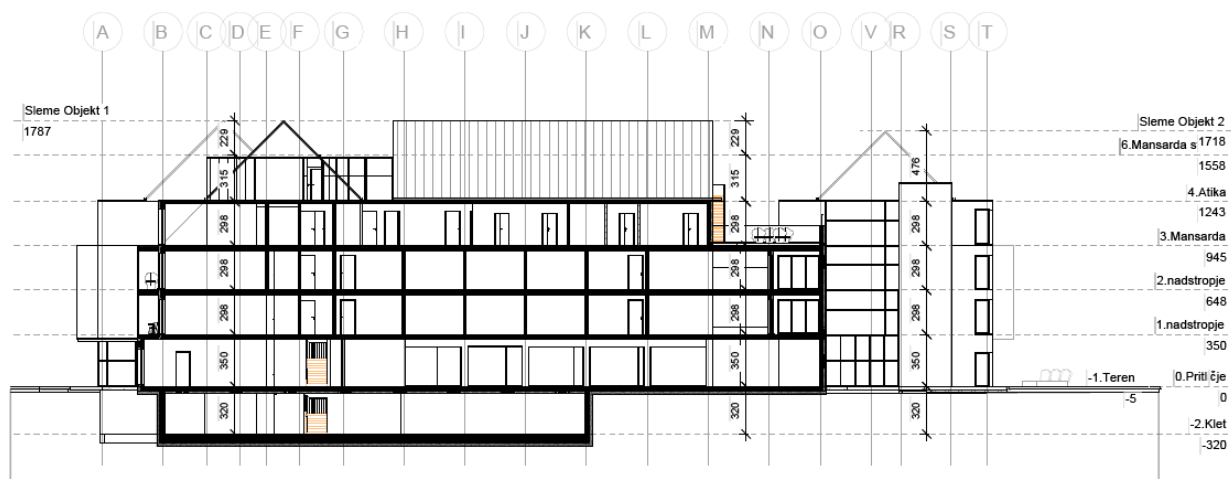
Objekta sta med seboj povezana. Tloris je razvejan, etažnost objektov je K+P+2N+M.

Okolica stavbe se nameni za manipulativne površine ter se ozeleni. Ob jobčinski cesti se predvidi drevoredna zasaditev.

Predvidi se izgranja 23 parkirnih mest. V podzemni garaži je 20 parkirnih mest.



Slika 8: tloris



Slika 9: prerez

## 6.2 PROMETNO OMREŽJE

Dostop do območja bo preko dveh novih priključkov na javno pot JP 985751 – cestni priključek 1 in cestni priključek 2. Priključka bosta izvedena iz jugovzhodne smeri. Okoli območja objektov se izvede krožna interventna cesta.

## 6.3 KOMUNALNO, ENERGETSKO IN KOMUNIKACIJSKO OMREŽJE

Predvidena gospodarska javna infrastruktura bo opredeljena po pridobitvi konkretnih smernic nosilcev urejanja prostora.

## 7 USMERITVE ZA IZDELAVO OPPN

Pri umestitvi predvidenih objektov je potrebno upoštevati vse robne pogoje, obstoječo GJI in varovalne koridorje ter varstvene režime in pogoje NUP.

## 8 POTREBNE INVESTICIJE V KOMUNALNO OPREMO IN DRUGO GOSPODARSKO JAVNO TER DRUŽBENO JAVNO INFRASTRUKTURO

Skupaj s postopkom priprave OPPN je predvidena izdelava elaborata ekonomike, ki bo za izvedbo OPPN opredelil:

- komunalno opremo in drugo gospodarsko javno infrastrukturo in družbeno infrastrukturo, ki jo bo treba dograditi ali zgraditi za ta namen
- oceno investicij ter določitev vira finančnih sredstev za izvedbo ureditev
- etapnost izvajanja načrtovanih ureditev OPPN, ki se nanašajo na komunalno opremo in drugo gospodarsko javno infrastrukturo in družbeno infrastrukturo.

## **9 PRISTOJNI DRŽAVNI IN LOKALNI NOSILCI UREJANJA PROSTORA TER DRUGI UDELEŽENCI, KI SODELUJEJO V POSTOPKU**

Občina pred sprejetjem odločitve, torej pred sprejemom sklepa o pripravi OPPN, pri Zavodu RS za ohranjanje narave (v nadaljnjem besedilu: ZRSVN) pridobi mnenje o verjetno pomembnih vplivih na varovana območja in o obveznosti izvedbe presoje sprejemljivosti na varovana območja:

1. Zavod RS ta varstvo narave, OE Celje, Vodnikova ulica 3, 3000 Celje

Nosilci urejanja prostora, ki sodelujejo v postopku OPPN:

1. Ministrstvo za obrambo RS, Uprava RS za zaščito in reševanje, Vojkova 61, Ljubljana
2. RS, Ministrstvo za naravne vire in prostor, Direkcija RS za vode, Urad za upravljanje z vodami, Sektor območja Drava, Krekova 17, Maribor
3. Elektro Maribor d.d., Vetrinjska ulica 2, Maribor
4. Telekom Slovenije d.d., Lava 1, Celje
5. Javno komunalno podjetje d.o.o., Slovenske Konjice, Celjska c. 3, Slovenske Konjice
6. Upravljavec Plina
7. Občina Zreče, Cesta na Roglo 13b, 3214 Zreče
8. ter drugi nosilci urejanja, če to pogojujejo utemeljene potrebe, ugotovljene v postopku priprave.

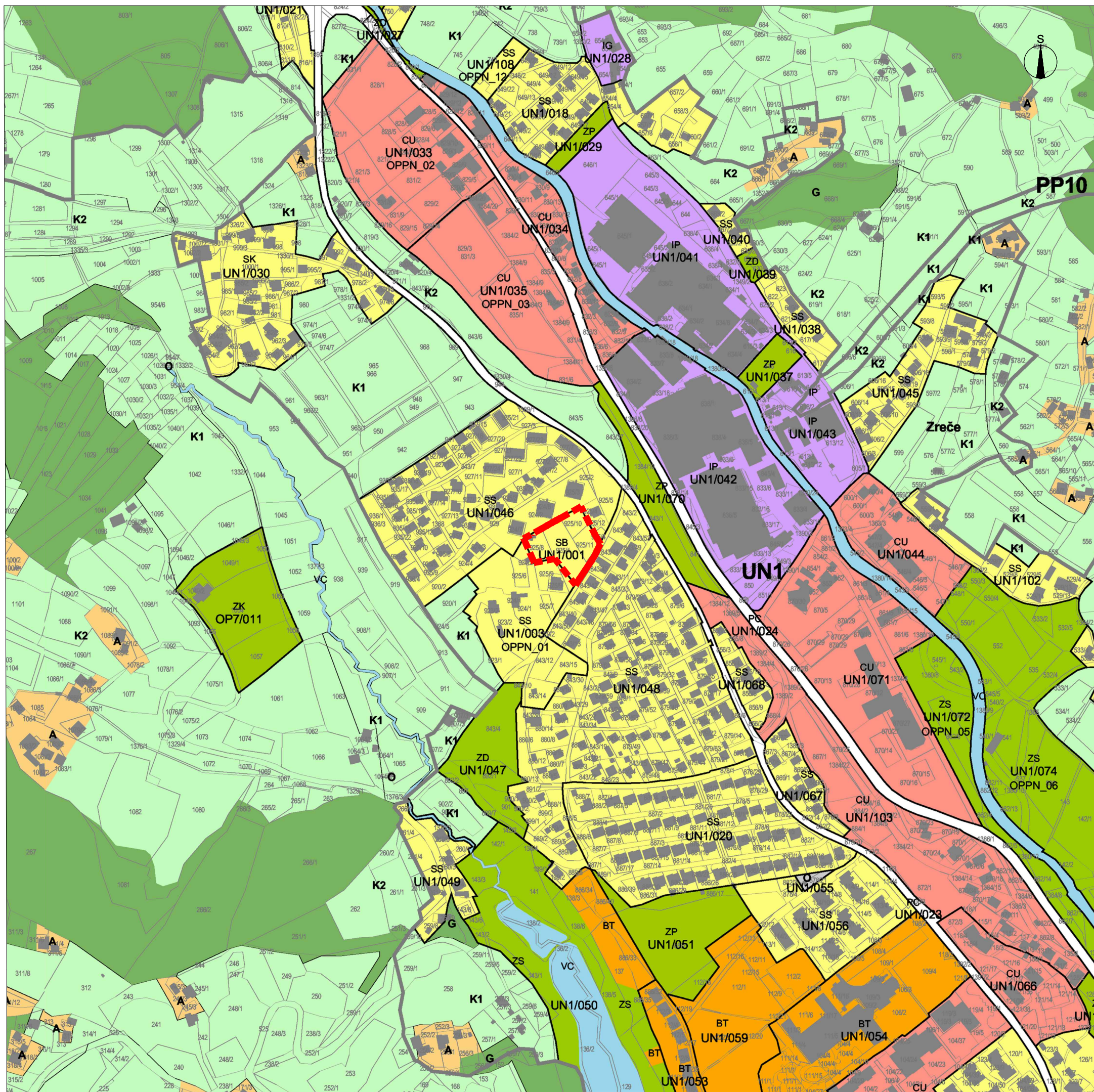
## **10 PODATKI IN STROKOVNE PODLAGE, OBVEZNOSTI UDELEŽENCEV UREJANJA PROSTORA**

Podatke za pripravo OPPN posreduje občina, delno pa jih pridobi izbrani načrtovalec iz javno dostopnih evidenc.

Strokovne rešitve prostorske ureditve ter ostale potrebne strokovne podlage vključno z geodetskim načrtom in drugimi strokovnimi podlagami za izdelavo OPPN zagotovi naročnik prostorskega akta.

## II. GRAFIČNI DEL

1.0	IZSEK IZ GRAFIČNEGA DELA OPN OBČINE ZREČE	M 1:5000
2.0	IZSEK IZ OPPN	M 1:500
3.0	OBMOČJE OPPN Z OBSTOJEČIM PARCELNIM STANJEM	M 1:500
4.0	PRIKAZ VPLIVOV IN POVEZAV S SOSEDNJIMI OBMOČJI	M 1:5000
5.0	UREDITVENA SITUACIJA	M 1:500
6.0	SITUACIJA POTEKA OMREŽJA IN PRIKLJUČEVANJA OBJEKTOV NA KOMUNALNO, ENERGETSKO IN KOMUNIKACIJSKO INFRASTRUKTURO	M 1:500
7.0	GEODETSKO KOTIRANA SITUACIJA Z NAČRTOM PARCELACIJE	M 1:500



LEGENDA

- - - MEJA OBMOČJA SD OPPN
  - Meja območja občine
  - meja območja enote urejanja prostora
  - meja manjšega območja znotraj urejanja prostora
- OBMOČJA PODROBNEJŠE NAMENSKE RABE PROSTORA**
- |  |  |
|--|--|
| <b>OBMOČJA STAVBNIH ZEMLJIŠČ</b>               | <b>OBMOČJA KMETJSKIH ZEMLJIŠČ</b>              |
| SS območja stanovanj                           | K1 najboljša kmetijska zemljišča               |
| SK površine podeželskega naselja               | K2 druga kmetijska zemljišča                   |
| SP površine počitniških hiš                    | <b>OBMOČJA GOZDNIH ZEMLJIŠČ</b>                |
| <b>OBMOČJA CENTRALNIH DEJAVNOSTI</b>           | G gozdna zemljišča                             |
| CU osrednja območja centralnih dejavnosti      | <b>OBMOČJA VODA</b>                            |
| CD druga območja centralnih dejavnosti         | VC celinske vode                               |
| <b>OBMOČJA PROIZVODNIH DEJAVNOSTI</b>          | <b>OBMOČJA DRUGIH ZEMLJIŠČ</b>                 |
| IP površine za industrijo                      | LN površine nadzemnega pridobivalnega prostora |
| IG gospodarske cone                            |  |
| IK površine z objekti za kmetijsko proizvodnjo |  |
- POSEBNA OBMOČJA**
- BT površine za turizem
  - BC športni centri
- OBMOČJA ZELENIH POVRŠIN**
- ZS površine za oddih rekreacijo in šport
  - ZP parki
  - ZD druge urejene zelene površine
  - ZK pokopališča
- OBMOČJA PROMETNIH POVRŠIN**
- PC površine cest
  - PO ostale prometne površine
- E območje energetske infrastrukture
  - O območja okoljske infrastrukture
  - A površine razpršene poselitve
  - zemljišče pod stavbo izven območij stavbnih zemljišč

**SPREMEMBE IN DOPOLNITVE  
OBČINSKEGA PODROBNEGA PROSTORSKEGA  
NAČRTA ZA OBMOČJE DOMA ZA STAREJŠE OBČANE  
IN OSKRBOVANA STANOVANJA**

IZSEK IZ GRAFIČNEGA DELA OPN OBČINE ZREČE M 1:5000

Investitor: Občina Zreče, Cesta na Roglo 13b, 3214 Zreče

Št. projekta: 1/23  
 Identifikacijska št. akta: xxxx  
 Datum: FEBRUAR 2023

NEPOBESLEDNO KOPIRANJE IN RAZMNOŽEVANJE NI DOVOLJENO



- - - MEJA OBMOČJA SD OPPN
- ▶ UVOZ
- ▶ IZVOZ
- ▶ VHOD
- ▶ DOSTAVA
- PV** POŽARNI VHOD
- ▷ POŽARNA POT
- R**  RAMPA V KLETNE PROSTORE
- ▨ **A - F** OBJEKTI
- ▭ **PM** PARKIRNA MESTA
- ASFALT
- TRAVNE PLOŠČE
- POŽARNA POT
- REPREDVIDENO ZA ŠIRITEV CESTE
- ZATRAVITEV, ZASADITEV
- Tipski ZADRŽEVALNIK ali PONIKOVALNI BAZEN s prelivom

**SPREMEMBE IN DOPOLNITVE  
OBČINSKEGA PODROBNEGA PROSTORSKEGA  
NAČRTA ZA OBMOČJE DOMA ZA STAREJŠE OBČANE  
IN OSKRBOVANA STANOVANJA**

IZSEK IZ OPPN M 1:500  
(Uradni list RS, št. 30/10)

Investitor: Občina Zreče, Cesta na Roglo 13b, 3214 Zreče

Št. projekta: 1/23  
Identifikacijska št. akta: xxxx  
Datum: FEBRUAR 2023

# SPREMEMBE IN DOPOLNITVE OBČINSKEGA PODROBNEGA PROSTORSKEGA NAČRTA ZA OBMOČJE DOMA ZA STAREJŠE OBČANE IN OSKRBOVANA STANOVANJE

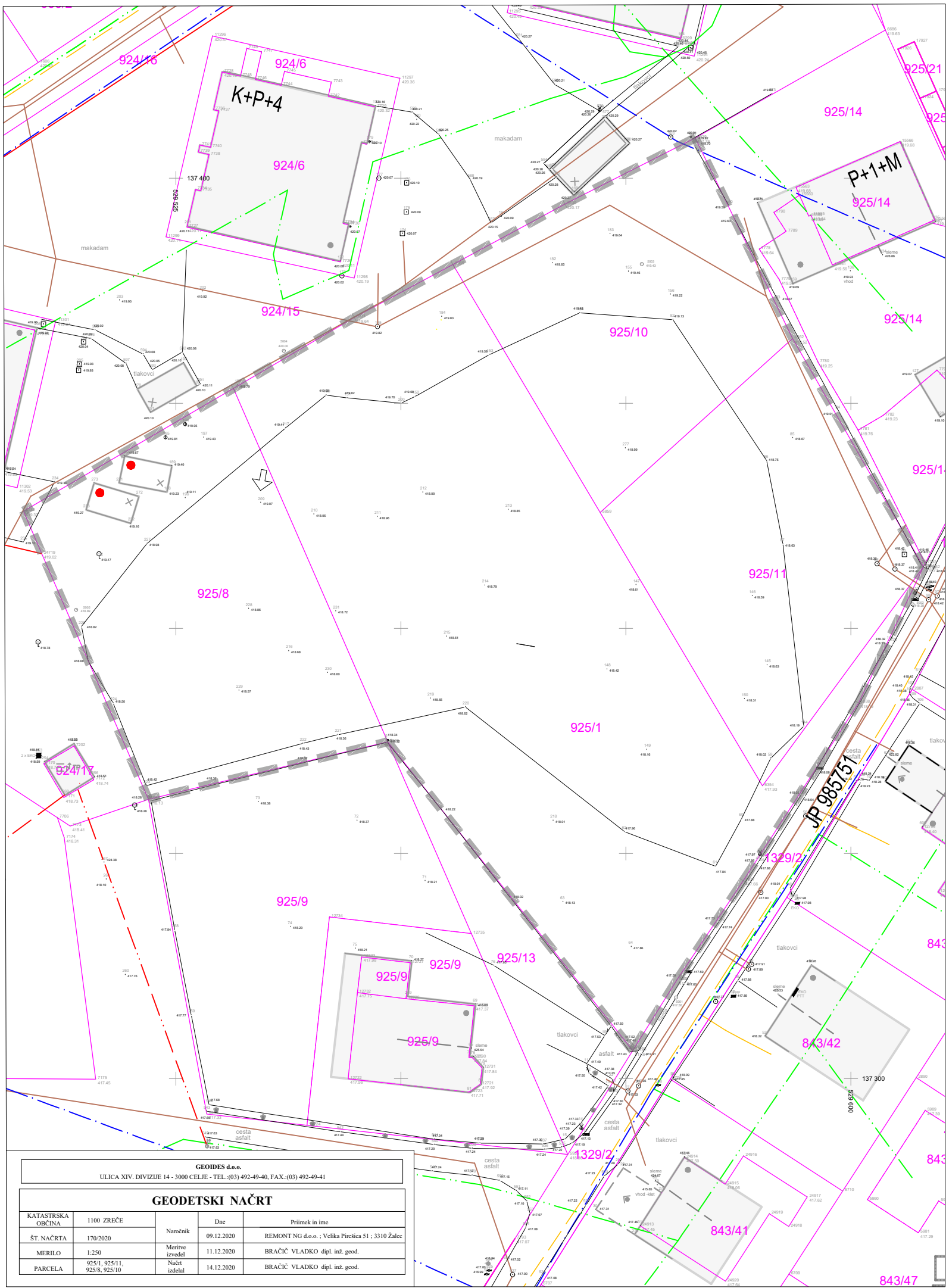
## LEGENDA

stanje	zasnova	<b>MEJE</b>
		MEJA OBMOČJA SD OPPN
		PARCELNE MEJE
		<b>GRAJENA STRUKTURA</b>
		OBSTOJEČE STAVBE
		ODSTRANITEV OBSTOJEČIH STAVB
		<b>PROMET</b>
		CESTA

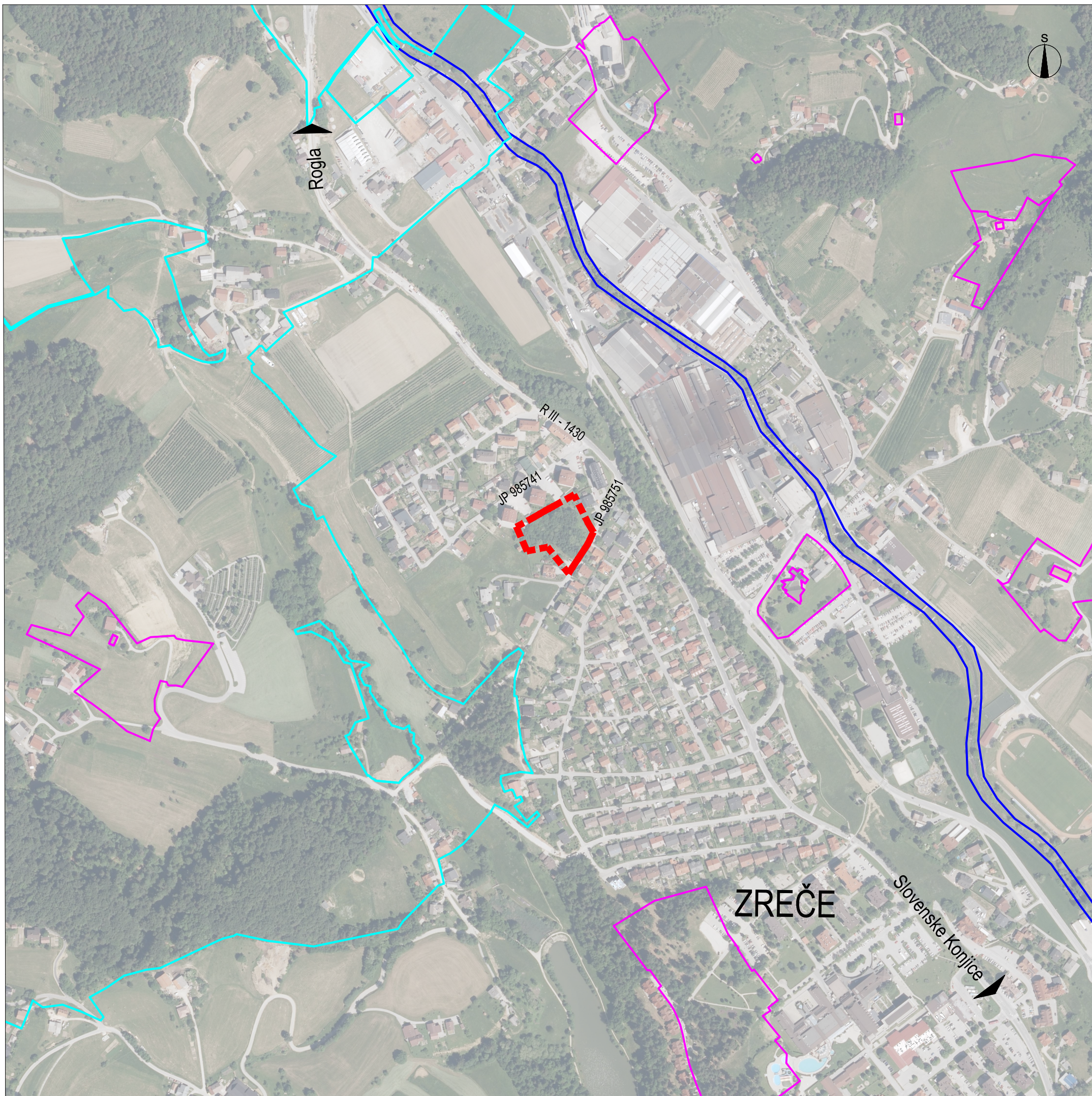
## OBMOČJE OPPN Z OBSTOJEČIM PARCELNIM STANJEM

M 1:500

NEPOOBlašČENO KOPIRANJE IN RAZMNOŽEVANJE NI DOVOLJENO	
NAZIV NAČRTA:	SPREMEMBE IN DOPOLNITVE OBČINSKEGA PODROBNEGA PROSTORSKEGA NAČRTA ZA OBMOČJE DOMA ZA STAREJŠE OBČANE IN OSKRBOVANA STANOVANJA
NAROČNIK:	OBČINA ZREČE, CESTA NA ROGLO 13B, 3214 ZREČE
IZDELOVALEC:	<b>IUP d.o.o., Inštitut za urejanje prostora</b> Ulica XIV. divizije 14, SI-3000 Celje
ODGOVORNA VODJA IZDELAVE OPPN:	ALEKSANDRA GERŠAK PODBREZNIK univ.dipl.inž.arh.,MA PA PPN ZAPS 0115 <i>Sapodkuch</i>
PROJEKTANT:	ALEKSANDRA GERŠAK PODBREZNIK univ.dipl.inž.arh.,MA PA PPN ZAPS 0115 <i>Sapodkuch</i>
SODELAVEC:	MATEJ NOVAK univ.dipl.inž.arh. <i>Matej Novak</i>
IDENTIFIKACIJSKA ŠTEVILKA NAČRTA:	XXXX
ŠTEVILKA NAČRTA:	1/23
MERILO:	1:500
DATUM:	FEBRUAR 2023
LIST ŠTEVILKA:	3.0



GEOIDES d.o.o. ULICA XIV. DIVIZIJE 14 - 3000 CELJE - TEL.:(03) 492-49-40, FAX.:(03) 492-49-41			
<b>GEODETSKI NAČRT</b>			
KATASTRSKA OBČINA	1100 ZREČE	Naročnik	Primec in ime
ŠT. NAČRTA	170/2020	Dac	REMONT NG d.o.o.; Velika Presica 51; 3310 Žalec
MERILO	1:250	Meritve izvedel	BRAČIČ VLADKO dipl. inž. geod.
PARCELA	925/1, 925/11, 925/8, 925/10	Načrt izdelal	BRAČIČ VLADKO dipl. inž. geod.



LEGENDA

- MEJA OBMOČJA SD OPPN
- POVEZAVE S SOSEDNJIMI OBMOČJI
- OBJEKTI IN OBMOČJA KULTURNE DEDIŠČINE
- OBMOČJE NARAVNE VREDNOTE
- VODOVARSTVENO OBMOČJE - II. VARSTVENI REŽIM

SPREMEMBE IN DOPOLNITVE  
 OBČINSKEGA PODROBNEGA PROSTORSKEGA  
 NAČRTA ZA OBMOČJE DOMA ZA STAREJŠE OBČANE  
 IN OSKRBOVANA STANOVANJA

PRIKAZ VPLIVOV IN POVEZAV S SOSEDNJIMI OBMOČJI M 1:5000

Investitor: Občina Zreče, Cesta na Roglo 13b, 3214 Zreče

Št. projekta: 1/23  
 Identifikacijska št. akta: xxxx  
 Datum: FEBRUAR 2023

NEPOOBlaščno kopiranje in razmnoževanje ni dovoljeno



# SPREMEMBE IN DOPOLNITVE OBČINSKEGA PODROBNEGA PROSTORSKEGA NAČRTA ZA OBMOČJE DOMA ZA STAREJŠE OBČANE IN OSKRBOVANA STANOVANJE

## LEGENDA

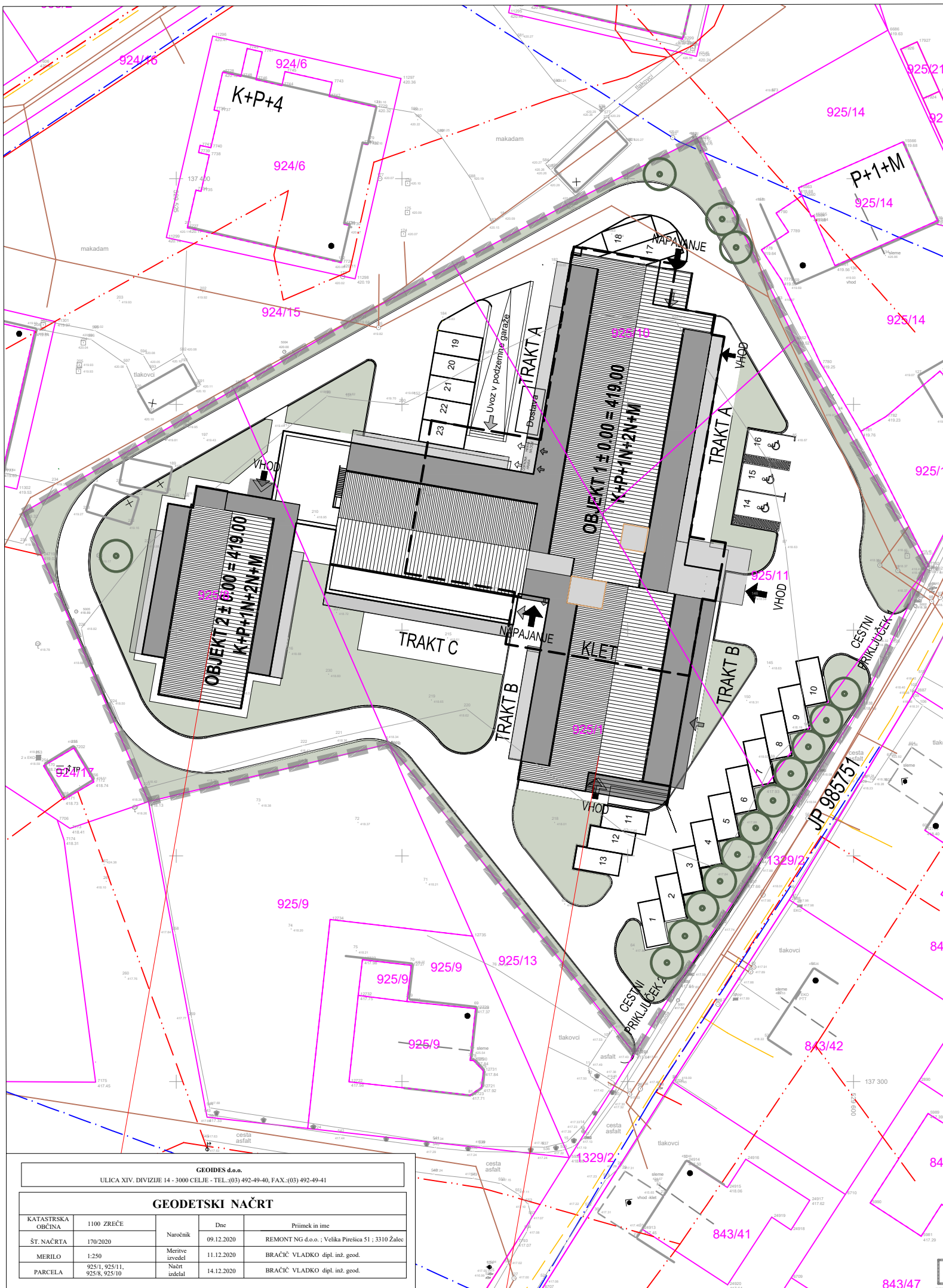
stanje	zasnova	
		<b>MEJE</b>
		MEJA OBMOČJA SD OPPN
		PARCELNE MEJE
		<b>GRAJENA STRUKTURA</b>
		OBSTOJEČE STAVBE
		PREDVIDENA STAVBA
		PREDVIDENA KLETNA ETAŽA
		<b>PROMET</b>
		INTERNA CESTA
		PREDVIDENA PARKIRIŠČA
		PREDVIDENI UVOZI, VHODI
		<b>ZELENE POVRŠINE</b>
		ZELENICA
		DREVORED

## UREDITVENA SITUACIJA

M 1:500

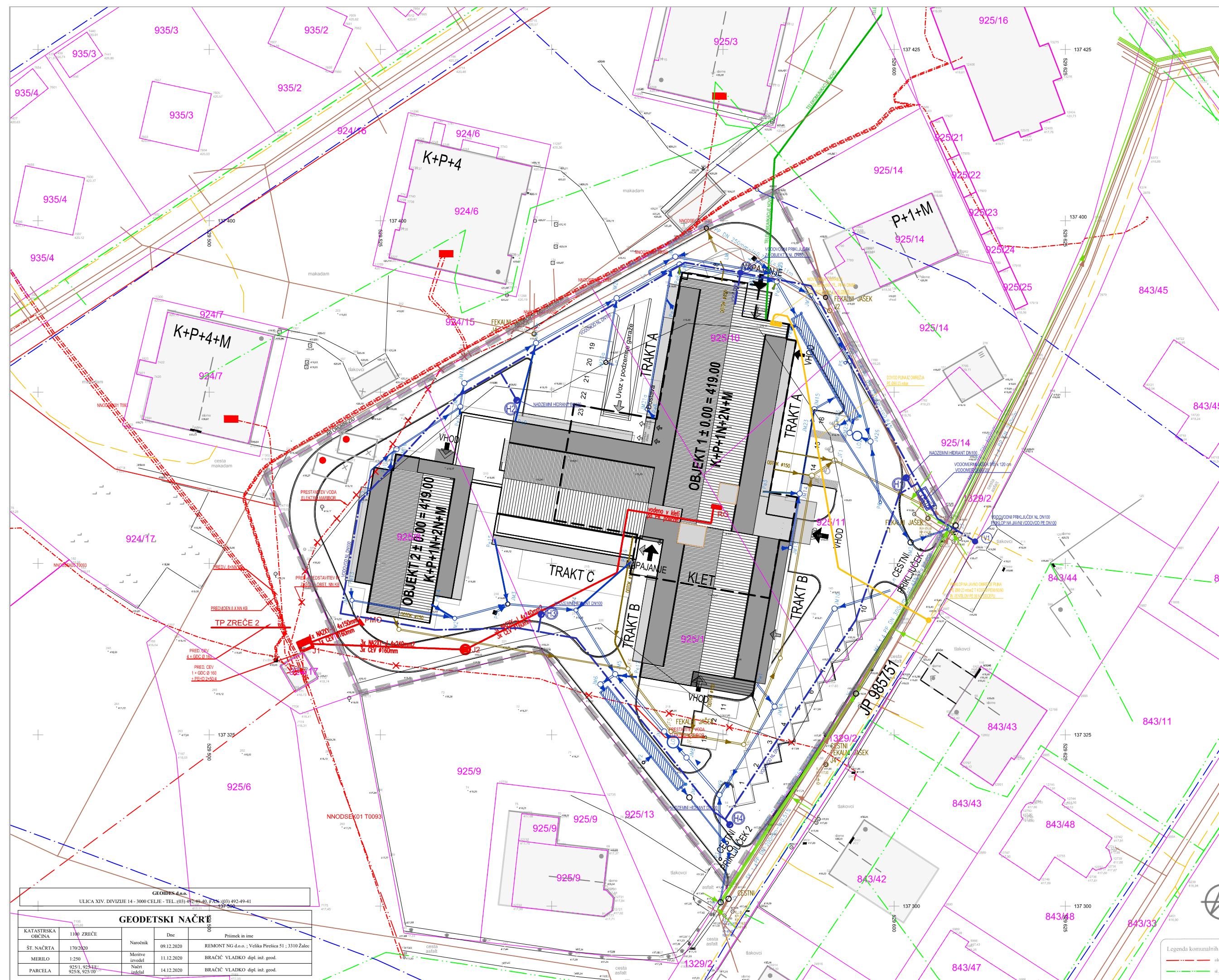
NEPOOBLAŠČENO KOPIRANJE IN RAZMNOŽEVANJE NI DOVOLJENO

NAZIV NAČRTA:	SPREMEMBE IN DOPOLNITVE OBČINSKEGA PODROBNEGA PROSTORSKEGA NAČRTA ZA OBMOČJE DOMA ZA STAREJŠE OBČANE IN OSKRBOVANA STANOVANJA	
NAROČNIK:	OBČINA ZREČE, CESTA NA ROGLO 13B, 3214 ZREČE	
IZDELOVALEC:	<b>IUP d.o.o., Inštitut za urejanje prostora</b> Ulica XIV. divizije 14, SI-3000 Celje	IDENTIFIKACIJSKA ŠTEVILKA NAČRTA: XXXX
ODGOVORNA VODJA IZDELAVE OPPN:	ALEKSANDRA GERŠAK PODBREZNIK univ.dipl.inž.arh.,MA PA PPN ZAPS 0115 	ŠTEVILKA NAČRTA: 1/23
PROJEKTANT:	ALEKSANDRA GERŠAK PODBREZNIK univ.dipl.inž.arh.,MA PA PPN ZAPS 0115 	MERILO: 1:500
SODELAVEC:	MATEJ NOVAK univ.dipl.inž.arh. 	DATUM: FEBRUAR 2023
		LIST ŠTEVILKA: 5.0



<b>GEOIDES d.o.o.</b> ULICA XIV. DIVIZIJE 14 - 3000 CELJE - TEL. (03) 492-49-40, FAX. (03) 492-49-41			
<b>GEODETSKI NAČRT</b>			
KATASTRSKA OBČINA	1100 ZREČE	Primek in ime	
ŠT. NAČRTA	170/2020	Naročnik	09.12.2020 REMONT NG d.o.o., Velika Presica 51 ; 3310 Zalec
MERILO	1:250	Meritve izvedel	11.12.2020 BRAČIČ VLADKO dipl. inž. geod.
PARCELA	925/1, 925/11, 925/8, 925/10	Načrt izdelal	14.12.2020 BRAČIČ VLADKO dipl. inž. geod.

# SPREMEMBE IN DOPOLNITVE OBČINSKEGA PODROBNEGA PROSTORSKEGA NAČRTA ZA OBMOČJE DOMA ZA STAREJŠE OBČANE IN OSKRBOVANA STANOVANJE




- MEJA OBMOČJA SD OPPN
- LEGENDA KOMUNALNIH VODOV
- VODOVOD
- OBSTOJEČI VODOVOD
  - - - PREDVIDENI VODOVODNI PRIKLJUČEK
  - ▭ PREDVIDENI VODOVODNI JAŠEK
- KANALIZACIJA
- PREDVIDENA METEORNA KANALIZACIJA
  - OBSTOJEČA METEORNA KANALIZACIJA
  - PREDVIDENA FEKALNA KANALIZACIJA
  - OBSTOJEČA FEKALNA KANALIZACIJA
  - PREDVIDENA DRENAŽA
  - ZB ZADRŽEVALNI BAZEN
  - ▭ TIPSKI LINJSKI POŽIRALNIK SVETLE ŠIRINE 15 cm
- ELEKTRIKA
- OBSTOJEČI NN VOD
  - - - OBSTOJEČI NADZEMNI VN VOD
  - PREDVIDENI NN PRIKLJUČEK OBJEKTA
  - ▭ PREDVIDENA PROSTOJEČA ELEKTRO OMARICA
- PLIN
- OBSTOJEČI PLIN
  - PREDVIDENI PRIKLJUČEK PLINA
- ELEKTRONSKE KOMUNIKACIJE
- OBSTOJEČE TELEKOMUNIKACIJE
  - PRIKLJUČEK TELEKOMUNIKACIJE

## SITUACIJA POTEKA OMREŽJA IN PRIKLJUČEVANJA OBJEKTOV NA KOMUNALNO, ENERGETSKO IN KOMUNIKACIJSKO INFRASTRUKTURO

M 1:500

NEPOOBLAŠČENO KOPIRANJE IN RAZMNOŽEVANJE NI DOVOLJENO

NAZIV NAČRTA:	SPREMEMBE IN DOPOLNITVE OBČINSKEGA PODROBNEGA PROSTORSKEGA NAČRTA ZA OBMOČJE DOMA ZA STAREJŠE OBČANE IN OSKRBOVANA STANOVANJA		IDENTIFIKACIJSKA ŠTEVILKA NAČRTA: XXXX
NAROČNIK:	OBČINA ZREČE, CESTA NA ROGLO 13B, 3214 ZREČE		
IZDELOVALEC:	 <b>IUP d.o.o., Inštitut za urejanje prostora</b> Ulica XIV. divizije 14, SI- 3000 Celje		ŠTEVILKA NAČRTA: 1/23
ODGOVORNA VODJA IZDELAVE OPPN:	ALEKSANDRA GERŠAK PODBREZNIK univ.dipl.inž.arh.,MA PA PPN ZAPS 0115		MERILO: 1:500
PROJEKTANT:	ALEKSANDRA GERŠAK PODBREZNIK univ.dipl.inž.arh.,MA PA PPN ZAPS 0115		DATUM: FEBRUAR 2023
SODELAVEC:	MATEJ NOVAK univ.dipl.inž.arh.		LIST ŠTEVILKA: 6.0

GEODETSKI NAČRTE

ULICA XIV. DIVIZIJE 14 - 3000 CELJE - TEL: (03) 42 49 40 / FAX: (03) 42 49 41			
KATASTRSKA OBČINA:	1300 ZREČE	Dne:	09.12.2020
ŠT. NAČRTA:	170/2020	Naročnik:	REMONT NG d.o.o. : Velika Ploščica 51, 3310 Zalec
MERILO:	1:250	Mesno izdelal:	BRACIČ VLADKO dipl. inž. geod.
PARCELA:	925/1, 925/14, 925/8, 925/10	Nad. izdelal:	BRACIČ VLADKO dipl. inž. geod.

SPREMEMBE IN DOPOLNITVE  
OBČINSKEGA PODROBNEGA PROSTORSKEGA NAČRTA  
ZA OBMOČJE DOMA ZA STAREJŠE OBČANE  
IN OSKRBOVANA STANOVANJE

LEGENDA

stanje	zasnova	<b>MEJE</b>
		MEJA OBMOČJA SD OPPN
		PARCELNE MEJE
		<b>GRAJENA STRUKTURA</b>
		OBSTOJEČE STAVBE
		PREDVIDENA STAVBA
		PREDVIDENA KLETNA ETAŽA
		<b>PROMET</b>
		INTERNA CESTA
		PREDVIDENA PARKIRIŠČA
		PREDVIDENI UVOZI, VHODI

GEODETSKO KOTIRANA SITUACIJA Z NAČRTOM PARCELACIJE

M 1:500

NEPOOBLAŠČENO KOPIRANJE IN RAZMNOŽEVANJE NI DOVOLJENO

NAZIV NAČRTA:	SPREMEMBE IN DOPOLNITVE OBČINSKEGA PODROBNEGA PROSTORSKEGA NAČRTA ZA OBMOČJE DOMA ZA STAREJŠE OBČANE IN OSKRBOVANA STANOVANJA	
NAROČNIK:	OBČINA ZREČE, CESTA NA ROGLO 13B, 3214 ZREČE	
IZDELOVALEC:	<b>IUP d.o.o., Inštitut za urejanje prostora</b> Ulica XIV. divizije 14, SI- 3000 Celje	IDENTIFIKACIJSKA ŠTEVILKA NAČRTA: XXXX
ODGOVORNA VODJA IZDELAVE OPPN:	ALEKSANDRA GERŠAK PODBREZNIK univ.dipl.inž.arh.,MA PA PPN ZAPS 0115 <i>Sapodkuch</i>	ŠTEVILKA NAČRTA: 1/23
PROJEKTANT:	ALEKSANDRA GERŠAK PODBREZNIK univ.dipl.inž.arh.,MA PA PPN ZAPS 0115 <i>Sapodkuch</i>	MERILO: 1:500
SODELAVEC:	MATEJ NOVAK univ.dipl.inž.arh. <i>Matej Novak</i>	DATUM: FEBRUAR 2023
		LIST ŠTEVILKA: 7.0



GEOIDES d.o.o. ULICA XIV. DIVIZIJE 14 - 3000 CELJE - TEL. (03) 492-49-40, FAX. (03) 492-49-41			
<b>GEODETSKI NAČRT</b>			
KATASTRSKA OBČINA	1100 ZREČE	Naročnik	Primek in ime
ŠT. NAČRTA	170/2020	Dne	REMONT NG d.o.o., Velika Piresica 51; 3310 Žalec
MERILO	1:250	Meritve izvedel	11.12.2020 BRAČIČ VLADKO dipl. inž. geod.
PARCELA	925/1, 925/11, 925/8, 925/10	Načrt izdelal	14.12.2020 BRAČIČ VLADKO dipl. inž. geod.