





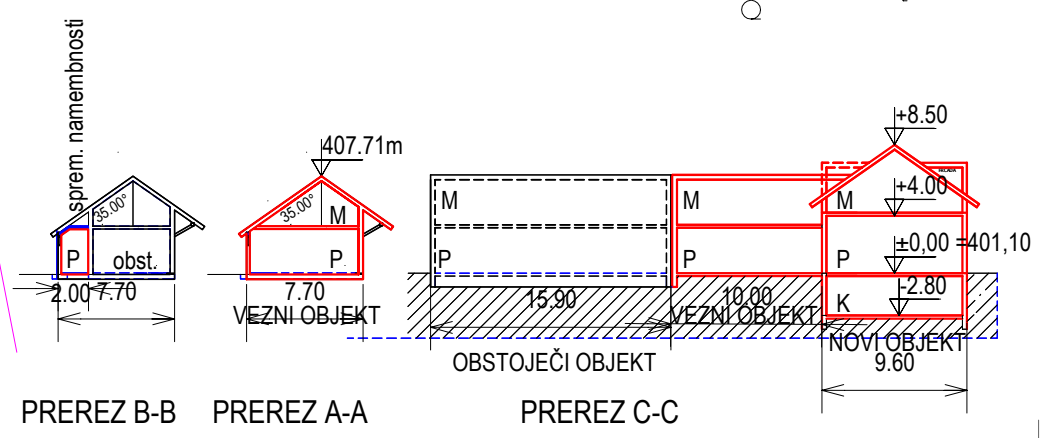
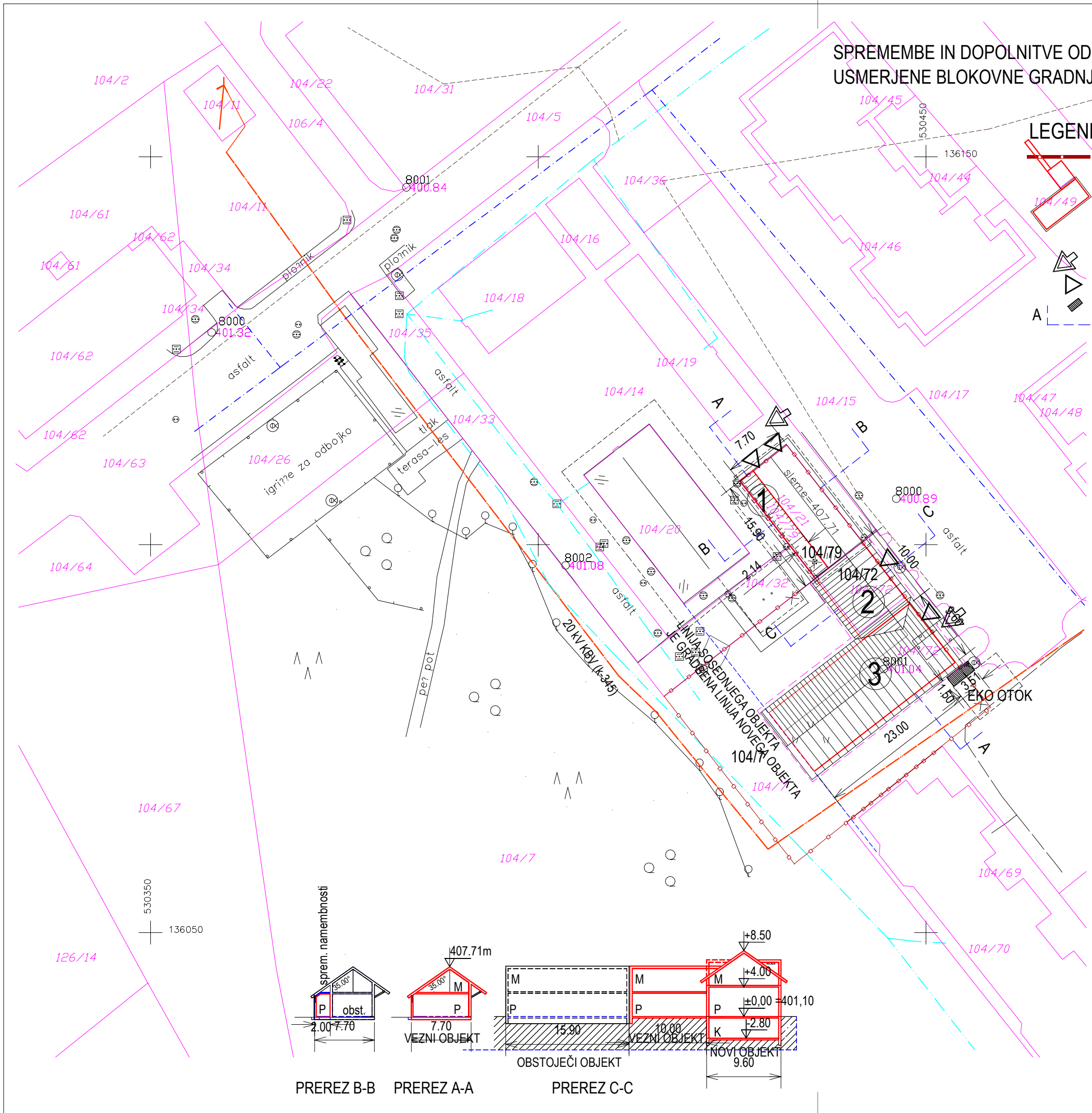


SPREMEMBE IN DOPOLNITVE ODLOKA O ZAZIDALNEM NAČRTU DRUŽBENO USMERJENE BLOKOVNE GRADNJE "NOVA DOBRAVA" - MESNICA RAVNIČAN

LEGENDA

-  MEJA OBMOČJA OBRAVNAVE
-  RAZŠIRITEV DEJAVNOSTI "MESNICA RAVNIČAN"
  - 1 SPREM. NAMEMBNOSTI ZA DEJAVNOST PREDELAVA MESA
  - 2 POVEZOVALNI TRAKT - PREDELAVA MESA
  - 3 NOVA GRADNJA - PREDELAVA MESA + UPRAVNI PROSTORI
-  DOVOZ NA OBMOČJE OBRAVNAVE - obstoječ + predv.
-  VHOD - obstoječ + predv.
-  EKO OTOK - ODPADKI
-  OZNAKA PREREZA



	<b>BIRO 2001 s.p.</b> SVETOVANJE, NAČRTOVANJE, PROJEKTIRANJE, NADZOR 2310 SLOVENSKA BISTRICA, Trg Alfonza Šarha 1 tel. 02 8180 585, 031 371 284, ID ŠT. IZS 2286		
Projekt:	SPREMEMBE IN DOPOLNITVE ODLOKA O ZAZIDALNEM NAČRTU USMERJENE BLOKOVNE GRADNJE "NOVA DOBRAVA" - MESNICA RAVNIČAN		
Naročnik:	MESNICA Ravničan Anton s.p. Cesta na Roglo 11j, 3214 Zreče		
Predmet:	SPREM. NAMEMBNOSTI DELA OBST. OBJEKTA IN GRADNJA NOVEGA		
parc.št., k.o.	104/79, 104/72, 104/7 k.o. 1100 Zreče		
Risba:	ARHITEKTONSKA ZAZIDALNA IN PROMETNA SITUACIJA S PREREZI		
Vodja projekta:	Ljubica OSTAŠEVSKI, udia Id.št. A-0227		
Odgovorni projektant:	Ljubica OSTAŠEVSKI, udia Id.št. A-0227		
Projektant:	Maksimilijana OZIMIČ ZORIČ, udig Id. št. G-0520		
Datum:	julij 2016	Merilo:	M 1:500
Številka projekta:	05/16-ZN/SP	Št. lista:	5
ZWCAD 2008i profesional	GEODETSKI NAČRT GEOMETRA d.o.o. številka načrta 11-16 dne 27.1.2016		

